

zabudowa meblowa na całą wysokość pomieszczenia,
otwór na przejście do drzwi, głębokość zabudowy - 73cm,
zlicowana z obudową grzejnika, fronty rozwierane

obudowa grzejnika - siedzisko okienne zbudowane z płyt
meblowych, wykończone na stałe gąbką tapicerską, obitą tkaniną,
lub wykończone przywiązanymi poduszkami, przestrzeń pod
siedziskiem częściowo zabudowana po bokach grzejnika -
zabudowa z szafkami/półkami

lustro klejone do ściany, sz. 80cm

126
238
hp 65,5

grzejnik istniejący 60x10cm

łóżko bez zagłowania, 150 x 200 cm, bryła łóżka mieści się w
obrysie wnęki okiennej,

biurko wolnostojące 100 x 60cm, lub biurko w zabudowie z
szafką nadwieszaną (biurko jako element zabudowy)

szafka nadwieszana nad biurkiem, sz. 120cm, gł. 30cm

grzejnik istniejący 60x10cm

Uwagi:

1. Wszystkie niejasności konsultować z projektantem.
2. Wszystkie wymiary sprawdzić z natury.
3. Ostateczne wymiary elementów meblowych uzyskać po wykonaniu prac wykończeniowych.

Nazwa projektu:

Projekt Mieszkania - Wrocław

Faza projektu:

Projekt wnętrza sypialni

Tytuł rysunku:

Rzut - aranżacja - wersja 1

Projektant:

arch. Marcin Serwotka

Skala rysunku:

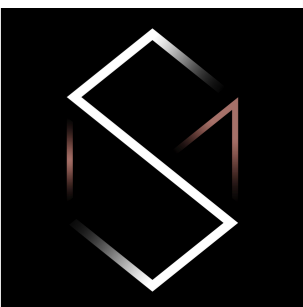
1:20

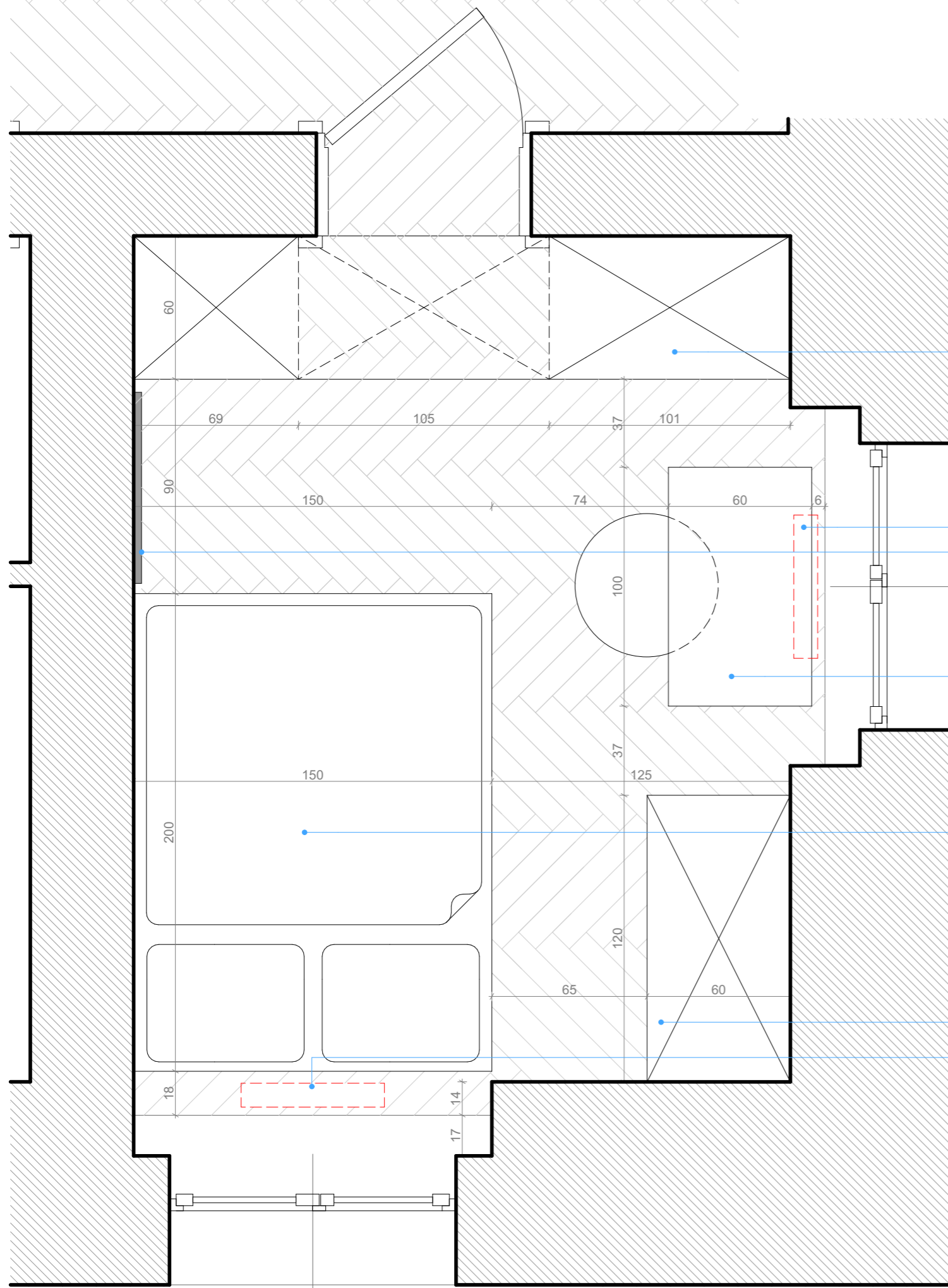
Nr rysunku:

A.01

data:

30.07.2022





zabudowa meblowa na całą wysokość pomieszczenia,
otwór na przejście do drzwi, głębokość zabudowy - 60cm, fronty
rozwierane

grzejnik istniejący 60x10cm
lustro klejone do ściany, sz. 80cm

126
238
hp 65,5

biurko wolnostojące 100x60cm (lekki odstęp od parapetu ze
względu na różnicę wysokości - wys. biurka ok 75cm, wys.
parapetu 67cm)

łóżko bez zagłowia, 150 x 200 cm, bryła łóżka mieści się w
obrysie wnęki okiennej,

szafa 120x60cm - zabudowa meblowa na całą wysokość
pomieszczenia, fronty przesuwne

grzejnik istniejący 60x10cm

126
238
hp 65,5

Uwagi:

1. Wszystkie niejasności konsultować z projektantem.
2. Wszystkie wymiary sprawdzić z natury.
3. Ostateczne wymiary elementów meblowych uzyskać po wykonaniu prac wykończeniowych.

Nazwa projektu:

Projekt Mieszkania - Wrocław

Faza projektu:

Projekt wnętrza sypialni

Tytuł rysunku:

Rzut - aranżacja - wersja 2

Projektant:

arch. Marcin Serwotka

Skala rysunku:

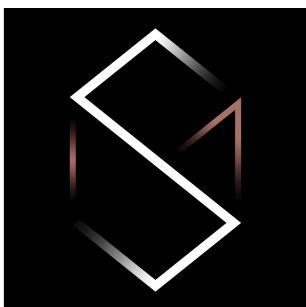
1:20

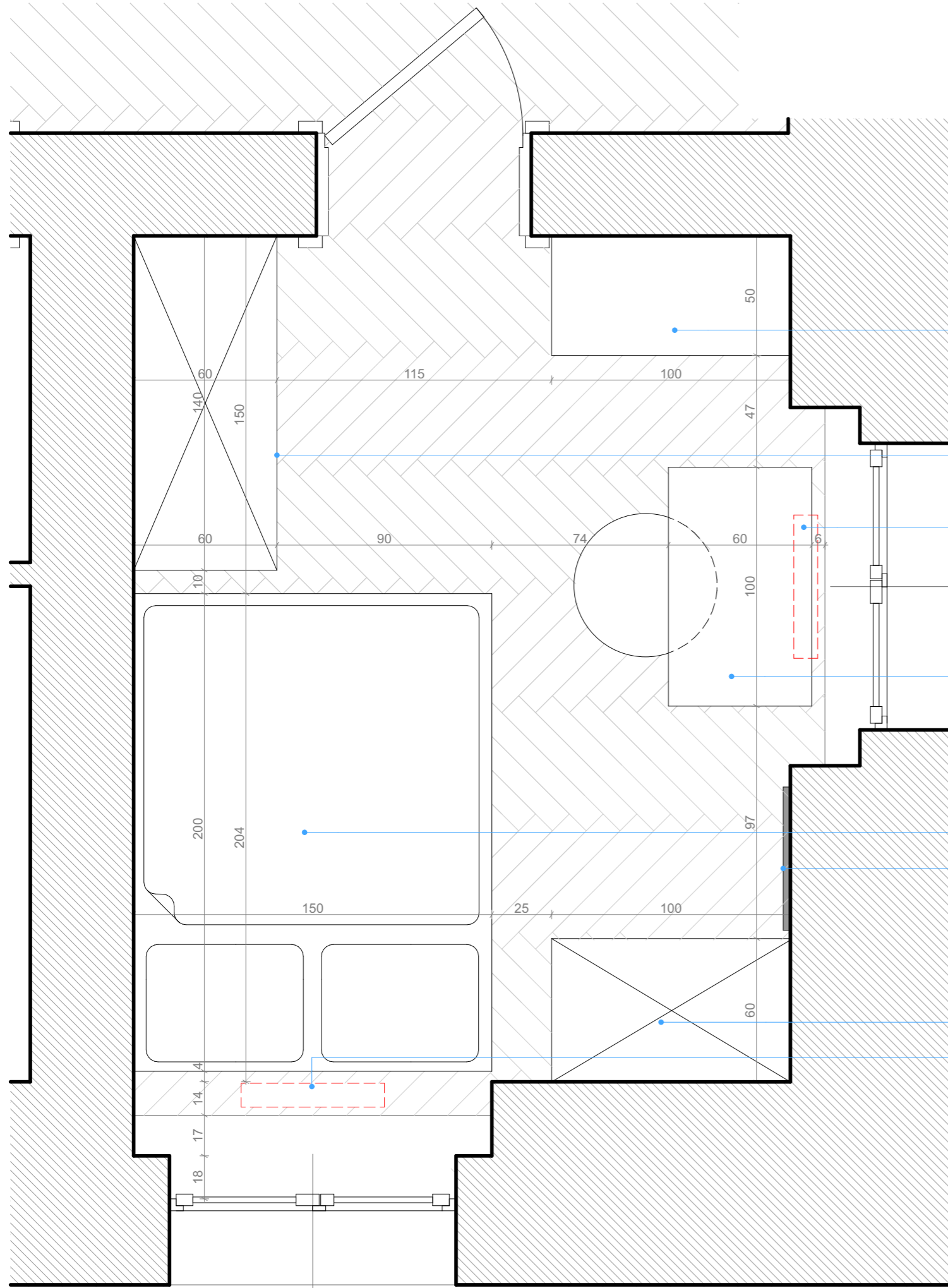
Nr rysunku:

A.02

data:

30.07.2022





regał wolnostojący, otwarty (półki), lub częściowo zamknięty (szafki)

szafa 140x60cm - zabudowa meblowa na całą wysokość pomieszczenia, fronty rozwierane lub przesuwne

grzejnik istniejący 60x10cm

126
238
hp 65,5

biurko wolnostojące 100x60cm (lekki odstęp od parapetu ze względu na różnicę wysokości - wys. biurka ok 75cm, wys. parapetu 67cm)

łóżko bez zagłowia, 150 x 200 cm, bryła łóżka mieści się w obrysie wnęki okiennej,

lustro klejone do ściany, sz. 60cm

szafa 100x60cm - zabudowa meblowa na całą wysokość pomieszczenia, fronty przesuwne

grzejnik istniejący 60x10cm

126
238
hp 65,5

- Uwagi:
1. Wszystkie niejasności konsultować z projektantem.
 2. Wszystkie wymiary sprawdzić z natury.
 3. Ostateczne wymiary elementów meblowych uzyskać po wykonaniu prac wykończeniowych.

Nazwa projektu:
Projekt Mieszkania - Wrocław

Faza projektu:
Projekt wnętrza sypialni

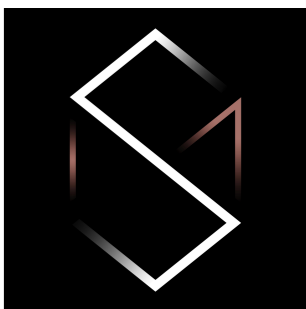
Tytuł rysunku:
Rzut - aranżacja - wersja 3

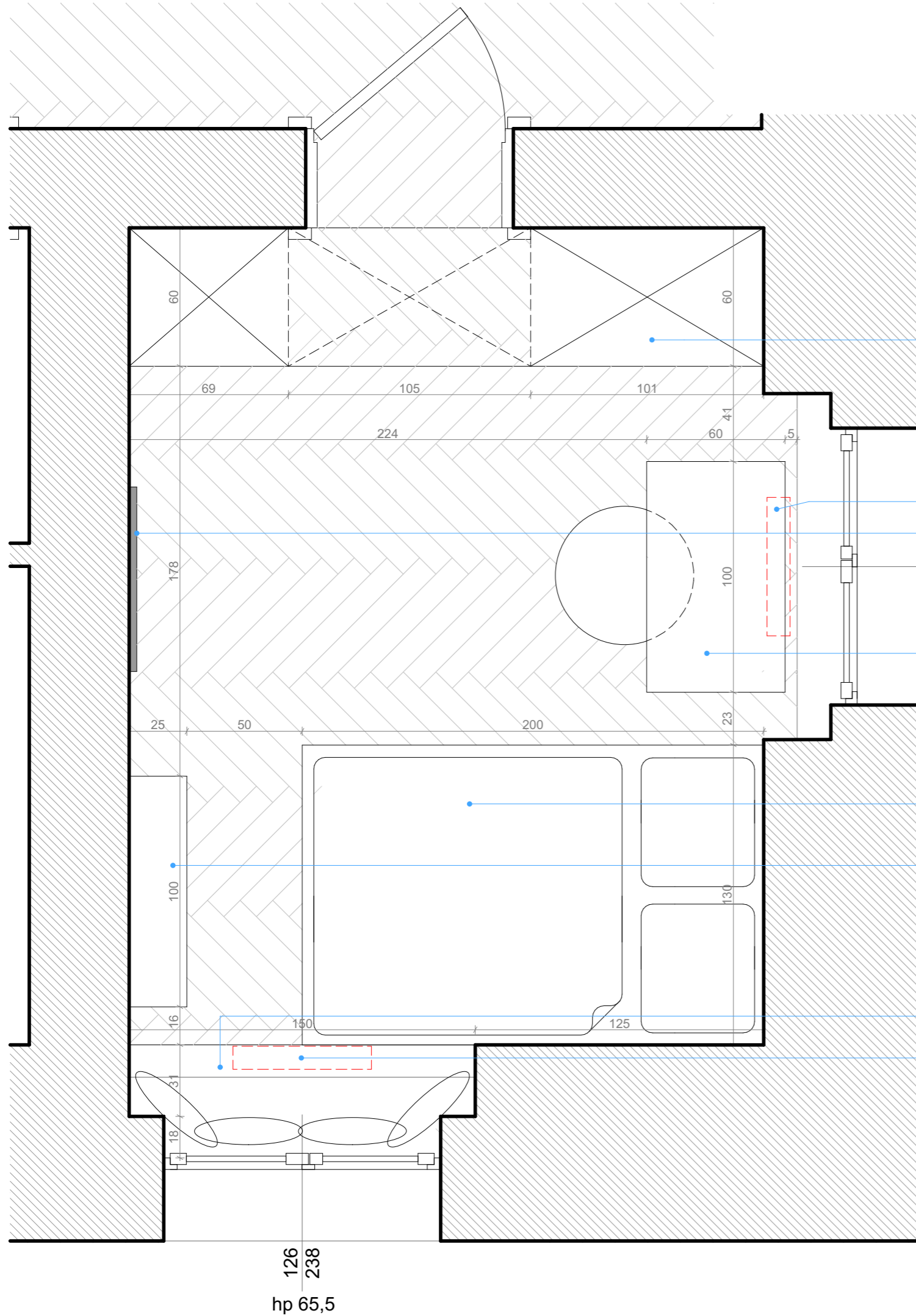
Projektant:
arch. Marcin Serwotka

Skala rysunku:
1:20

Nr rysunku:
A.03

data:
30.07.2022





zabudowa meblowa na całą wysokość pomieszczenia,
otwór na przejście do drzwi, głębokość zabudowy - 60cm, fronty
rozwierane

grzejnik istniejący 60x10cm

lustro klejone do ściany, sz. 80cm

126
238

hp 65,5

biurko wolnostojące 100x60cm (lekki odstęp od parapetu ze
względem na różnicę wysokości - wys. biurka ok 75cm, wys.
parapetu 67cm)

łóżko z zagłowie 130 x 200 cm

regał na książki/ kwiatki 100x25cm

obudowa grzejnika - siedzisko okienne zbudowane z płyt
meblowych, wykończone na stałe gąbką tapicerską, obitą tkaniną,
lub wykończone przywiązanymi poduszkami, przestrzeń pod
siedziskiem częściowo zabudowana po bokach grzejnika -
zabudowa z szafkami/półkami

grzejnik istniejący 60x10cm

126
238
hp 65,5

Uwagi:

1. Wszystkie niejasności konsultować z projektantem.
2. Wszystkie wymiary sprawdzić z natury.
3. Ostateczne wymiary elementów meblowych uzyskać po wykonaniu prac wykończeniowych.

Nazwa projektu:

Projekt Mieszkania - Wrocław

Faza projektu:

Projekt wnętrza sypialni

Tytuł rysunku:

Rzut - aranżacja - wersja 4

Projektant:

arch. Marcin Serwotka

Skala rysunku:

1:20

Nr rysunku:

A.04

data:

30.07.2022

